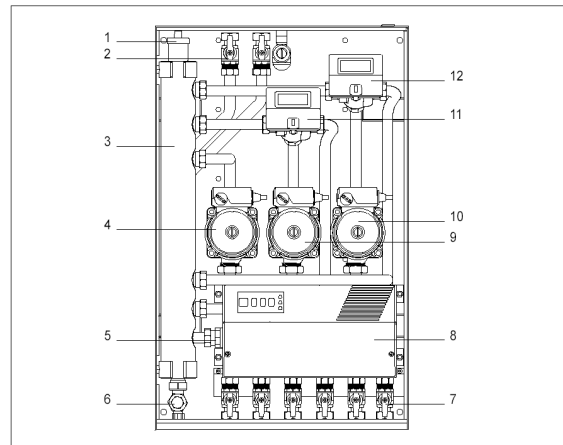


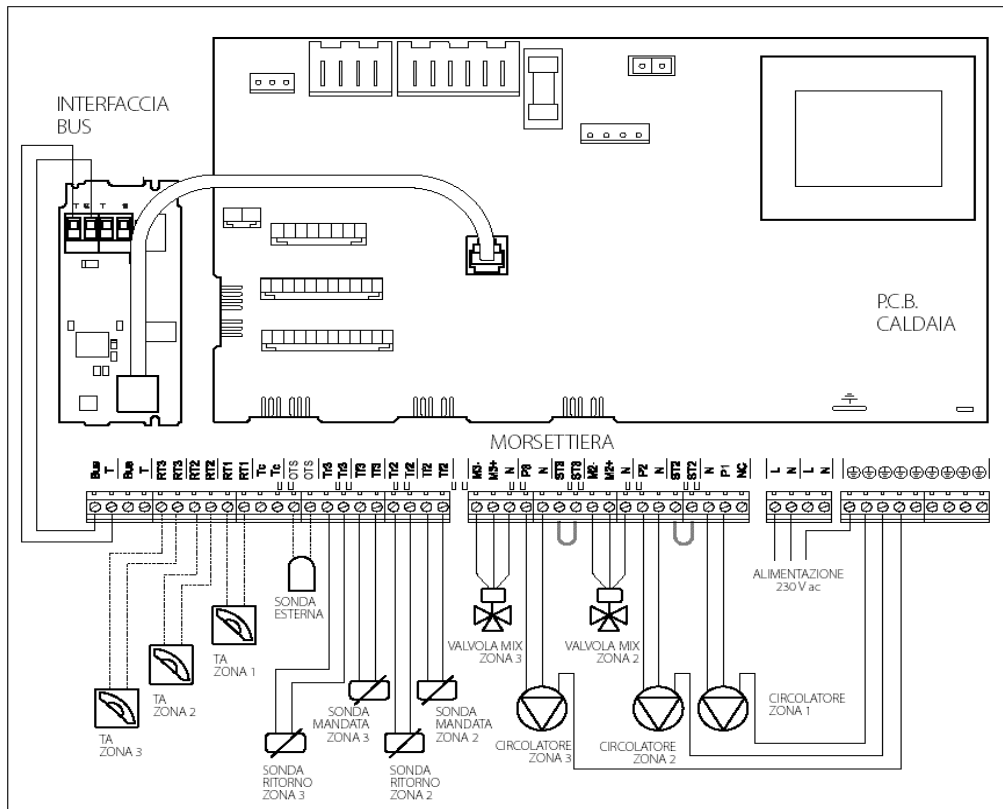
## MŰSZAKI INFORMÁCIÓ

### ARISTON MGM III fűtőmodul beüzemelésekor javasolt lépések

Az MGM II-as modul felépítése:



1. A kazánt kösse össze, ahogyan az ábrán feltüntettük



2.A Fűtőmodul csak akkor működik, ha a Climamanager (3318319) a gázkészülékkel össze van kötve az Interace modulon (3318229) keresztül. Figyeljen a polarításra, mivel a berendezés BUS jelen keresztül kommunikál.

3.A Climamanageren be kell állítani a „Climamanager”-, „Szervizparaméter”- „Zónaszám” belül a következő számot: 1 mivel a Climamanageren belül így címezzük, meg, hogy a Climamanager az 1-es körön van rajta!

4.Beállítandó paraméterek a Climamanageren belül:

420-as menü:1 ( magas kör)

421-es menü :3

520-as menü:0 (alacsony kör)

521-es menü:3

620-as menü: 0 (alacsony kör)

621-es menü: 3

5.A kazánban lévő két szobatermosztát rövidzárát ne vegye ki! Az Auto funkciót kapcsolja be, ha a külsőérzékelőt csatlakoztatta a fűtőmodul OTS pontjára

6. A fűtőmodulban lévő rövidzárat vegyük ki.

7. Az RT2 helyre csatlakoztassa be a 2. kör szobatermosztátját.

8. Az RT3 helyre csatlakoztassa be a 3. kör szobatermosztátját.

