



GAZDASÁGOS
FŰTÉSI MEGOLDÁSOK

KÉSZÜLÉK TÁJÉKOZTATÓ

EGYEDI LOKÁLIS, KONVEKCIÓS FŰTŐKÉSZÜLÉK - MIKA-6EU

6 KW-OS KONDENZÁCIÓS MINI KAZÁN - MIKA-6E KON



WWW.TECHNORGÁZ.HU

Cégünk felismerve a gázkészülék piac egy még betöltetlen üres szegmensét, kifejlesztette a MIKA-6EU 6 kW-os fűtőkészüléket. Legújabb fejlesztésünk a MIKA-6E KON – kondenzációs mini kazán.

Ezen készülékek nagyobb részt a magyar piacra készültek, magyar munkaerővel, nagyrészt magyar alkatrészekből összeépítve. Mivel más gyártók nem fejlesztenek ilyen kis teljesítményű készüléket, így a gázkészülék piacon – ipari mintaoltalommal támogatva – egyedülállóak vagyunk a termékekkel.

2015-ben megjelent az EU 2015/1188-as számú rendelete, mely a lokális fűtőkészülékekre vonatkozik. A készülékek teljesítményei a vizsgálat során szétválasztásra kerültek a helyiségben történt közvetlen hő leadás - min. 6 % (konvekció) valamint egyéb helyiségek fűtésére szánt vízdali teljesítményre. A MIKA-6E készülékcsalád közvetlen hő leadása 7-8% között van a teljes teljesítményére vetítve, így mint Gyártók lokális készülékeknek minősítjük a termékeket, melyeknek elsődleges feladata az adott helyiség fűtése, melyben a készülék elhelyezésre került. Ebben az esetben a készülékekre nem a 813/2013/EU rendelet vonatkozik, hanem a 2015/1188-as. A készülékek új megnevezése:

EGYEDI LOKÁLIS KONVEKCIÓS FŰTŐKÉSZÜLÉK KIEGÉSZÍTŐ FŰTÉSI FUNKCIÓVAL!

Az új tanúsítványok megtalálhatóak weblapunkon!

A Technorgáz Energiaipari Kft. vezetősége



ÚJ FEJLESZTÉS! MIKA-6EU

- Láng modulációs vezérlés, digitális funkció kijelzések
- Automata légtelenítési funkció
- Elektromos ionizációs gyújtás

LEGFŐBB TULAJDONSÁGOK

- Láng modulációs vezérlés, digitális funkció kijelzések
- Automata légtelenítési funkció
- Elektromos ionizációs gyújtás
- Igény szerint külső hőmérséklet érzékelő csatlakoztatható a készülékhez, melynek lényege, hogy külső hőmérséklet csökkenés esetén megemeli a belső fűtő hőmérsékletet, ezáltal csökkentve a hideg érzetet!
- Rendszer (víz) nyomás ellenőrző funkció (eltérés esetén lekapcsolja a készüléket)
- Biztonsági működés ellenőrzés (szivattyú, ventilátor, víz hőfok)
- Indirekt tároló vezérlés.
- A MIKA-6E típusú készülékcsalád tagjai egyesítik magukban a konvektorok és a vizes központi fűtőkészülékek előnyeit. Beépítésükkel kémény használata nélkül kivitelezhető 60-70 m²-es lakások vagy házak fűtéskorszerűsítése, meleg víz ellátása!

FŐBB TULAJDONSÁGOK:

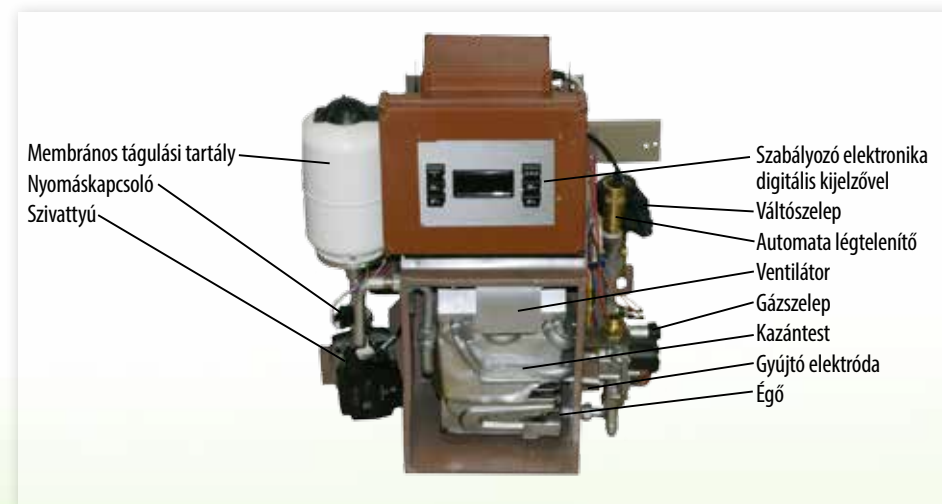
- 3,5 – 6,0 kW között szabályozható, az egyéni igényeknek megfelelően
- Kis helyet foglal el, hatásfoka 90 % feletti (kimenő füstgáz hőmérséklete 150-160 °C, ellentétben a konvektorok 240-270 °C-val szemben)
- Készülékeink hátsó fűtővíz és gáz kivezetéssel kerülnek kialakításra, így könnyen szerelhetőek alacsony szerelési magasság esetén is
- Beépítve tartalmazza az összes szerelvényt: gázszelep, elektronikus szabályozás digitális kijelzővel, szivattyú, biztonsági berendezések, 2 literes Aquasystem táglási tartály
- A rendszer nagy előnye, hogy nem igényel kéménykiépítést, így jóval költségtakaróskabban oldható meg a fűtéskorszerűsítés, mint a „hagyományos” kéményes fűtőkészülékek esetében
- **A FÜSTGÁZ A CSŐRENDSZEREN KERESZTÜL TÁVOZIK VENTILÁTOROS RÁSEGÍTÉSSEL, ÍGY NEM KELL TARTANI FÜSTGÁZ VISSZAÁRAMLÁSTÓL ILLETVE NEM SZÜKSÉGES KÉMÉNYSEPRŐI ENGEDÉLY SEM!**
- A radiátorokkal szerelt központi fűtésű rendszer egyenletes meleget biztosít minden helyiségben - a meglévő fűtésrendszerhez képest - akár 30 %-os energia megtakarítás mellett
- Készülékünkkel a fürdőszoba fűtése is megoldható radiátorral vagy fűthető törülköző tartóval. (A régi egyedi fűtési rendszerben ezt a funkciót fali fűtő látta el, mely a helyiségből használta az oxigént és az égéstermek is ide távozott. A készülék nem volt szabályozható, a megfelelő hőmérséklet eléréséhez időben be kellett gyújtani.)
- A MIKA-6EU Turbós változata felszerelhető bármely falfelületre, ahol biztosíthatóak a gázszolgáltató által előírtak! A falba készíttendő Ø 65 mm-es furat nem igényel terheletlen falat és építési engedélyt emellett nem szükséges ablak alá szerelni sem!
- A készülék nem tartalmaz fűtőtestet, hő leadása max. 0,5 kW, így mellé is szükséges radiátor felszerelése, ugyanúgy mint a többi fűteni kívánt helyiségbe. Így egy jóval modernebb és gazdaságosabb központi fűtésrendszer alakítható ki
- Az alacsony felületi hőmérséklet miatt nem kell számolni az égett por kellemetlen hatásával sem
- A készülék magas hatásfoka miatt (91%) kisebb gőz kiáramlás tapasztalható a füstcsőből (hidegebb időszakok esetén), amely normális jelenség

Műszaki adattábla:

Megnevezés	Mértékegység	MIKA-6EU
Magasság:	mm	580
Szélesség:	mm	395
Mélység:	mm	260
Tömeg:	kg	18,5
Égéstermék elvezetés típusa:	-	C ₁₃
Vonatkoztatási gáz:	-	G 20
Névleges hő terhelés fűtőértékre vonatkoztatva	kW	6,0
Névleges tüzeléstechnikai hő- teljesítmény:	kW	5,5
Névleges vízdali hő teljesítmény:	kW	5,0
Névleges konvektor oldali hő- teljesítmény	kW	0,5
Tüzeléstechnikai hatásfok névleges hőterhelésen fűtőértékre vonatkoztatva:	%	91,5
Csatlakozási gáznyomás:	mbar	25
Égőnyomás névleges hő terhelésnél:	mbar	9,5
Fűtőkör megengedett legkisebb nyomása:	bar	0,5
Nyomásosztály:	bar	2 PMS = 3 bar
Fűtés csatlakozás:	-	G "1/2"
Gáz csatlakozás:	-	G ½
NOX osztály:	-	5
Égéstermék elvezető:	-	40/65 mm falátfogás d 40 mm 250-550 mm csőkinyúlás 50 mm A turbó cső a fal vastagságának megfelelően méretre vágható
Névleges feszültség V-ban:	-	230
Teljesítmény felvétel W-ban:	-	max. 55W
Elektromos védettség:	-	IP44
Készülék kategória:	-	I _{2H}
Rendeltetési ország	-	HU
Tanúsítvány PIN száma:	-	1008 CS 3049
Színválaszték:	-	fehér

Az égéstermék elvezető hossza 250-550 mm között szabályozható, aszerint, hogy milyen vastagságú falba kerül beszerelésre.

MIKA-6EU / MIKA-6EU TURBÓ FŰTŐKÉSZÜLÉK FŐ KEZELŐSZERVEK:

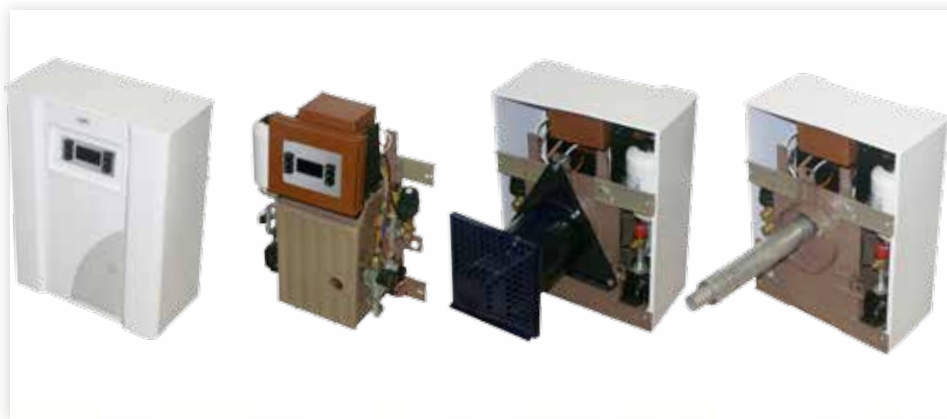


A fűtőkészülék gyárilag a G 20-as típusú földgázra van beállítva, mely ma Magyarországon mindenhol a legáltalánosabban használt gáztípus.

A készülék elektronikus szabályozással és egy szoba termosztáttal (nem tartozéka a készüléknek) teljesen automatikusan üzemel. A főéggő ki-be kapcsolásával tartják a helyiség hőmérsékletét.

A készülék feszültség alá helyezése után az elektronika automatikusan indítja a légtelenítő funkciót, melynek időtartama kb. 1-2 perc.





Technikai jellemzők:

Léptető motoros gázszelap, elektronika, keringető szivattyú (Grundfos) képviseli a vezérlőegységet.

A készülék hőmérséklet-szabályozása teljesen automatikusan NTC-vel vezérelt, a lakás hőmérsékletét szoba termosztát szabályozza 0,5°C-on belül. (A helyiség termosztát nem tartozéka a rendszernek, a fogyasztó által kerül kiválasztásra, a vezérelt feszültség 12 V.

Kombinált gázszelap: Honeywell Atmix gázszelap

Biztonság: Ionizációs lángórzés, VTC hőmérséklet érzékelés

A készülék túlfűtés határolóval rendelkezik, ilyen esetben a készülék automatikusan leáll. Újraindítás a RESET gomb benyomásával lehetséges, de ezelőtt célszerű megvizsgálni a leállás okát, az esetleges hibát pedig kijavítani.

Melegvíz-ellátás:

Fűtőkészülékünk (MIKA-6EU.V, MIKA-6EU.V Turbó) váltószelepes verziója a fűtés mellett meleg víz ellátásra is alkalmas. Lehetőség szerint a készüléket a lehető legközelebb szereljük a fürdőszobához, ezzel is csökkentve a csövezés hosszát és bonyolultságát.

A készülék beépítve tartalmazza az összes kiegészítő szerelvényt (váltószelep+elektronikus szabályozás)

A rendszer működéséhez szükséges egy indirekt tároló felszerelése is a fürdőszobába. Léteznek olyan típusok, amelyek elektromos fűtő betéttel is rendelkeznek, így elektromos bojlerként is használhatóak.

A váltószelep látja el a váltást a fűtés-, illetve a meleg víz funkció között az igényeknek megfelelően.

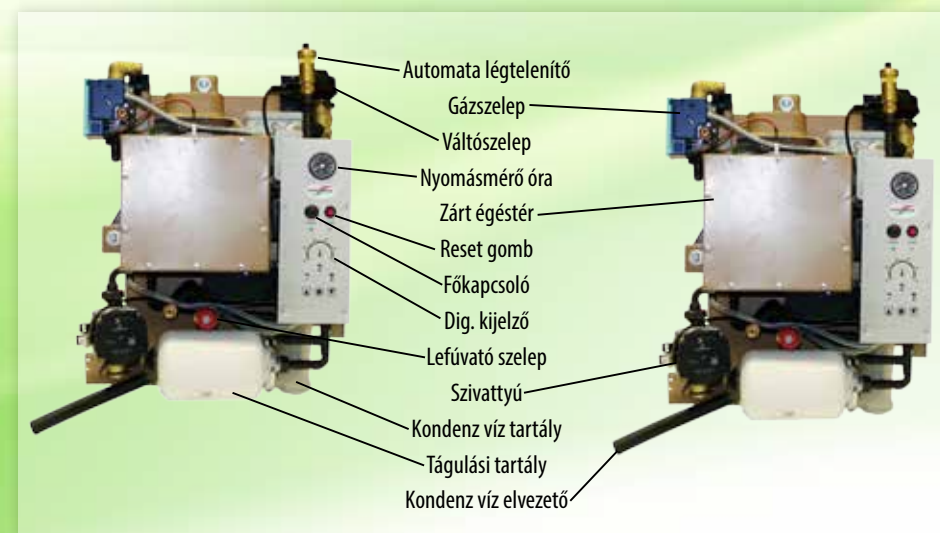
Egy 80 l-es tartály teljes felfűtési ideje hófoktól és típustól függően 30-70 perc, az után fűtés 20-30 perc. A meleg víz ellátás elsőbbséget élvez, a 30-70 perces fűtés kiesés nem számottevő. A fűtésfunkció 24 órás intervallumot figyelembe véve kb. 10 óra.

LEGÚJABB FEJLESZTÉSŰ TERMÉKÜNK: 6 KW-OS KONDENZÁCIÓS, IONIZÁCIÓS MINI KAZÁN.



FŐBB TULAJDONSÁGOK:

- Beépítve tartalmazza az összes szerelvényt: gázszelap, nyomásmérő óra, szivattyú, biztonsági berendezések, elektronika, 2 literes táglási tartály
- Két hőcserélős rendszer
- Automatikus szabályozás
- Szezonális hatásfok: 87 %
- Egyedi fejlesztésű mikroprocesszoros vezérlés, egyszerű kezelés
- Kedvező üzemeltetési körülmények esetén – külső hőmérséklet érzékelős termosztát alkalmazásával – a kondenzációs gázkazán 10-16 % megtakarításra képes egy régebbi típusú hagyományos gázkészülékkel szemben.
- A felfűtési időszakban a készülék a maximális teljesítményen dolgozik mindaddig, amíg a visszatérő vízhőfok el nem éri a beállított értéket. (30-40 °C), majd kondenzációs üzemre kapcsol (csökkentett teljesítmény).



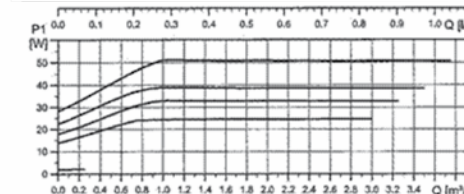
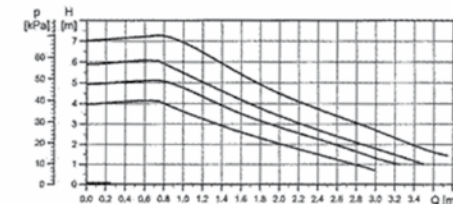
Műszaki adattábla:

Megnevezés	Mértékegység	MIKA-6E KON
Magasság:	mm	600
Szélesség:	mm	473
Mélység:	mm	240
Tömeg:	kg	22
Készülék kategória:	-	I _{2H}
Célszág:	-	HU
Névleges csatlakozási gáznyomás:	mbar	25
Névleges hő terhelés fűtőért. vonatkoztatva:	kW	6,0
Névleges hő terhelés égéshőre vonatkoztatva:	kW	6,7
Hatásfok fűtőértékre vonatkoztatva (névl. hő terhelés 80 °C/60 °C)	-	93,5
Hatásfok égéshőre vonatkoztatva (névl. hő terhelés 80 °C/60 °C)	-	84,6
Kondenzációs hatásfok fűtőértékre vonatkoztatva (30 %-os hő terhelés, 50 °C/30 °C)	-	103,0
Kondenzációs hatásfok égéshőre vonatkoztatva (30 %-os hő terhelés, 50 °C/30 °C)	-	92,7
Névleges hő teljesítmény fűtőértékre vonatkoztatva	kW	5,6
Égőnyomás névleges hő terhelésnél	mbar	12,5
Égőnyomás 30 %-os hő terhelésnél	mbar	6,5
Gázfogyasztás névleges hő- terhelésnél (15 oC, 1013, 25 mbar, G20):	m ³ /h	0,63
Gáz csatlakozás:	-	G ½
NOX osztály:	-	5
Égéstermék elvezetés típusa:	-	C ₁₃
Égéstermék elvezető:	mm	d/D 40/65
Falátfogás:	mm	250-550
Nyomásosztály	-	2. PMS = 3 bar
Kombinált gázszelep	-	843 SIGMA
Automatika:	-	579 DBC
Névleges feszültség AC	V	230
Teljesítmény felvétel	W	max. 55 W
Védettség:	-	IP 44
Tanúsítvány száma:	-	MB 69251791 0001

Kombinált gázszelep: 843 SIGMA víz- és helyiség hőmérséklet vezérelt gázszelep

Biztonság: Ionizációs lángórzés, NTC hőmérséklet érzékelés, vízhőfok korlátozó

Moduláris fűtési keringető szivattyú típusa: Grundfos UPM3 FLEX AS



Az elsődleges hőcserélőből áramló 130 °C-os füstgáz és a visszatérő alacsony hőmérsékletű víz hozza létre a kondenzációt, mely folytán a kimenő füstgázban lévő gőzből kicsapódó víz többlet hője emeli a készülék hatásfokát!

A készüléket a hálózati főkapcsolóval helyezük áram alá. Bekapcsoláskor az elektronikában lévő processzor lefuttat egy ellenőrző diagnosztikát, hogy minden megfelelően működik-e, minden érzékelő és azok csatlakozásai alkalmasak-e a biztonságos üzemeléshez. Ha mindent rendben talál, a POWER led és az aktuális vízhőmérséklet led felgyullad és egy rövid sípszó hallatszik. Ha hibát észlel, az ERROR és a hozzá tartozó led villog egy hosszú sípszóval együtt. Ha a szoba termosztát bekapcsolásakor kondenzációs üzemre van igény, akkor is teljes terhelésen indul a készülék és 2 percig így megy mielőtt kondenzációs üzemre kapcsolna. (Ez normál működés)

Ha fűtés közben bármilyen hibát érzékel a készülék elektronikája, elzárja a gázt, a ventilátor 20 másodperc, míg a szivattyú 30 másodperci után áll le, kivéve ha túlmelegedés miatt következtet be. Ebben az esetben a szivattyú megy tovább mind addig amíg lehűl a kazán.

Letapadás gátlás: Amennyiben 24 órán keresztül nem volt fűtés igény, az elektronika beindítja a szivattyút 30 másodpercre, majd a ventilátort 15 másodpercre.

Fagyvédelem: Ha az előremenő vízhőmérséklet 5°C alá csökken, beindul a fűtés, amíg a visszatérő vízhőmérséklet eléri a 10°C-ot.

A fűtésrendszerbe kötelező mágneses iszapleválasztó beépítése!

Ez garanciális feltétel! Ajánlott típus: Omega mágneses vízsűrő (OMV-1000-01)



ÚJ FEJLESZTÉS!
MIKA-6E KONDEZÁCIÓS!
 - 2 hőcserélős megoldás
 - mikroprocesszoros vezérlés
 - egyszerű kezelhetőség

Felszerelés, rendszer kiépítés:

Az elhelyezés és a felszerelés feltételeit az OTÉK (Országos Településrendezési és Építési Követelmények) és a **11/2013. (III. 21.)** NGM rendelkezései szabályozzák.

Amennyiben komplett gázcsőrendszer átalakítás (gázcső levágás) történik, a készülékhez kapcsolódó rendszerről műszaki tervet kell készíteni. A fűtési rendszert ezen jóváhagyott tervek alapján kell kivitelezni. A kivitelezés után MEO átadás is szükséges.

A fentiekől eltérően, ha az átalakítás nem érinti a meglévő gázcsöveket, a füstgáz elvezetés módja ugyanaz (parapet) és azonos teljesítményű készülék (F 8.50) helyére kerül fűtőkészülékünk, akkor elég egy bejelentési kötelezettség a Gázszolgáltató felé, így egyszerűsített készülékcsere minősül. (GMBSZ – egyszerűsített készülékcsere)

A radiátorok tervezésénél figyelembe kell venni, hogy nagyon kis víztérrel rendelkeznek, így **minden esetben túl kell méretezni a rendszert (10-12 kW-nyi radiátor rá terhelhető egy készülékre)**, ezzel is biztosítva a gazdaságos felfűtést.

A rendszer kiépítésénél a gerincvezeték rézcső esetében min. 18-as, míg ötrétegű cső esetében min. 20-as átmérőjű legyen.

Ennél kisebb átmérőjű csővezeték esetén áramlási problémák jöhetnek létre melynek következményeként többlet hő keletkezik, mely akár a készülék (kazántest, szivattyú) károsodását is okozhatja. Ennek javítása nem garanciális! Előírás légtelenítési pontok kialakítása automata légtelenítőkkel!



Az ideális vízhőfok radiátoros fűtés esetén 60-70 °C, míg padlófűtés esetében 40-50 °C.

Rész padlófűtés alkalmazása esetén (pl. fürdőszobában) javasoljuk, hogy az egyik radiátor visszatérőjét vezessék a padlóba. Minden esetben elzáró szerelvényrel kell ellátni a fűtési előremenő és visszatérő vezetékét, hogy a készülék leválasztható legyen a rendszerről.

A vízáramlás biztosítása érdekében két radiátornak mindig üzemelnie kell!

*Függetlenül a radiátorok számától nem javasoljuk hőfokszabályozó szelepek (thermofejek) felszerelését a radiátorokra, mivel nincs a készülékben vízhiány biztosító. A thermofejek lezáródása akár a készülék károsodását is okozhatja (kazán és szivattyú), mely nem számít garanciális javításnak, a fogyasztót terheli! Ha a készüléket lezárt radiátorok mellett üzemeltetik, az a készülék károsodását okozhatja, amire **garancia nem vonatkozik!***

A készülék feszültség alá helyezése után az elektronika automatikusan indítja a légtelenítő funkciót, melynek időtartama kb. 1-2 perc. A rendszer légtelenítését a radiátoroknál kell elvégezni. Az első felfűtés megközelítőleg 1 óra. A lakás hőegyensúlya kb. 3-4 nap alatt áll be! A rendszer beállása után szükséges a megfelelő teljesítmény (3,5-6,0 kW között) – a lakás hőigényéhez igazodva – beszabályozása, mely a beüzemelés részét képezi. A visszabeszabályozás nem jár hatások csökkenéssel! A rendszert nem szükséges fagyálló folyadékkal feltölteni, mert az új MIKA-6EU fagyvédelemmel van ellátva. A feltöltés megkezdése előtt minden szelepet ki kell nyitni, az ürítő szelepeket pedig el kell zárni.

TILOS A BIZTONSÁGI RENDSZER KIKTATÁSA, MEGRONGÁLÁSA, MIVEL AZ EBBŐL EREDŐ KÁROKRA A GARANCIA NEM VONATKOZIK!

GARANCIÁLIS FELTÉTEL AZ ELKÉSZÜLT RENDSZER FORRÓ VIZES VEGYSZERES TISZTÍTÁSA (PL. FERNOX DS40) ÉS KONDITIONÁLÓ FOLYADÉKKAL (PL.: FERNOX F1) VALÓ FELTÖLTÉSE!

SZINTÉN GARANCIÁLIS FELTÉTEL MÁGNESES ISZAPLEVALASZTÓ BEÉPÍTÉSE A FŰTÉS RENDSZERBE, MELYNEK HIÁNYÁBÓL EREDŐ MEGHIBÁSODÁSOKRA A GARANCIA NEM VONATKOZIK!

Javasolt típus: Omega OMV-1000-01 mágneses vízsűrő

FIGYELEM! A ZÁRT ÉGÉSTÉR MEGBONTÁSA MELLETT A KÉSZÜLÉK ÜZEMELTETÉSE TILOS ÉS ÉLETVESZÉLYES!

Mivel a MIKA-6E készülék család minden tagja beépítve tartalmazza a működéshez szükséges összes szerelvényt (szivattyú, elektronika, táplálási tartály), ezért egy földelt 230 V – 50 Hz hálózati feszültségű villamos csatlakozásra is szükség van a bekötéshez. (A készülék gyárilag tartalmazza az összes elektromos bekötést is, azok megbontását csak szakember végezheti.)

ÜZEMBE HELYEZÉS, KARBANTARTÁS:

A készülék beüzemeléséhez EPH kötés és jegyzőkönyv szükséges.

A Gyártó a MIKA gázkészülék család összes tagjára 1+1 ÉV jótállást vállal, mely az üzembe helyezés napján kezdődik. **Ennek feltétele az évenkénti egyszeri leigazolt - díjköteles - átvizsgálás!**

A KARBANTARTÁSI MUNKA NEM GARANCIÁLIS TEVÉKENYSÉG!



MIKA-6EU



MIKA-6E KON



Az Ön partnere:



Székhely: Örkény, 2377. Jókai u. 12/a.
Levelezési cím: Budapest, 1751. Pf.: 143.
Gyártás, Kereskedelem: 06-30/585-0653
Szerviz, beüzemelés: 06-30/408-8383
E-mail: info@technorgaz.hu, technorgaz@tutiel.hu
Web: www.technorgaz.hu

