

BEHA



Használati, beüzemelési útmutató
BEHA P és L sorozatú
elektromos radiátorokhoz

nordart

Ügyfélszolgálat:
www.behafutes.hu
info@behafutes.hu
06-20-289-20-30
06-20-955-2629

BIZTONSÁGI ÓVINTÉZKEDÉSEK

1/ Tartsa be a biztonsági távolság irányelveit. Az ábrák megmutatják, hogy milyen minimális távolságokat kell hagyni a rendeltetés szerű használathoz.

2/ Ne takarja le a készüléket!

A készülék túlmelegedés ellen védett, nem rendeltetés szerű használat esetén nem okoz balesetet, hanem kikapcsol.

3/ Ne ijedjen meg!

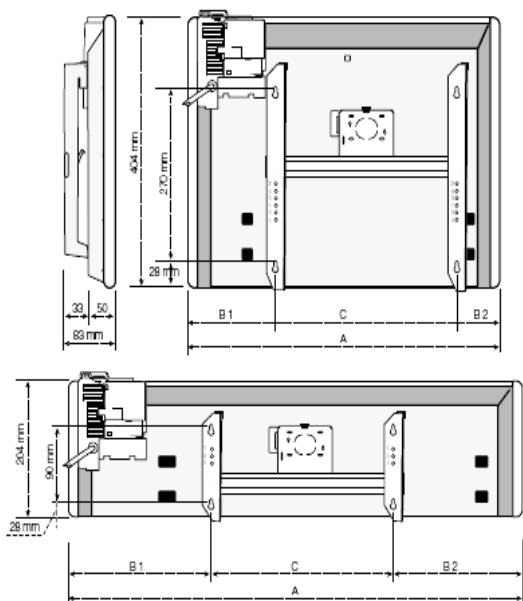
Első bekapcsolás után pár percig érezhet friss „gépszagot”, láthat halvány olajgőzt felszállni, ez nem hiba, normális jelenség.



4/ Ne engedje, hogy olyan személy kezelje a fűtőpanelt, aki nem rendelkezik kellő információval a használatával kapcsolatban. Használja a termosztát takaró lapkát a gyerekek védelme érdekében!

5/ Csak szakképzett szerelővel végeztesse el a villanszerelő munkálatokat!

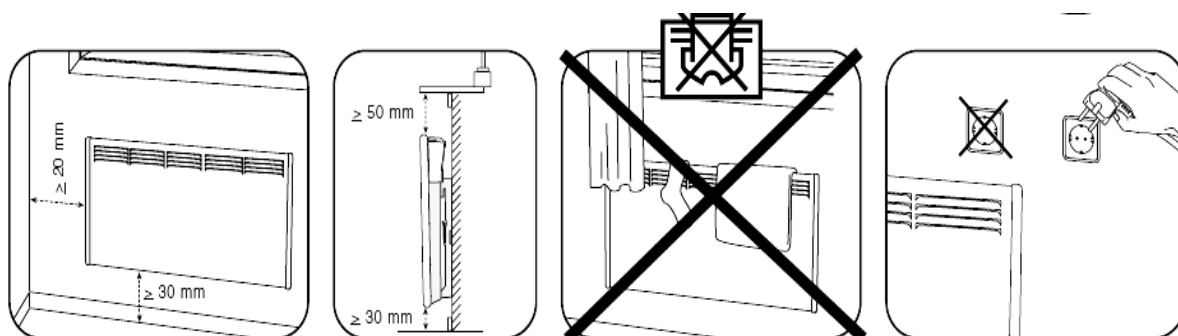
6/ A készülék megbontása tilos, a villamos vezeték elvágása azonban nem jár garanciavesztéssel. A készülék direktbe kötését kizárólag képzett szakember végezze!

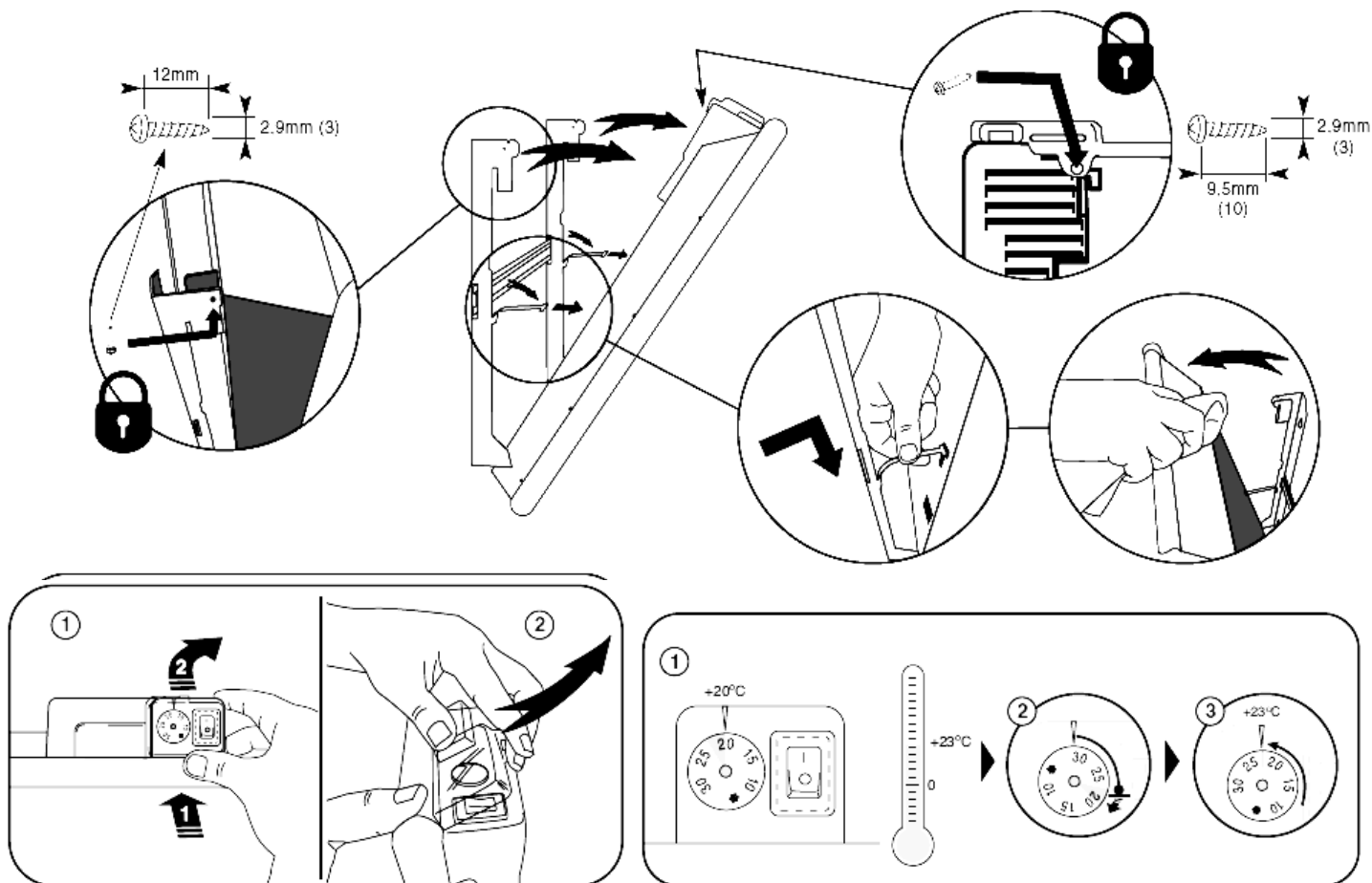
Felszerelés, üzembe helyezés, biztonsági távolságok



Type	Watt	A mm	B1/B2 mm	C mm
 P	400	431	147/73	210
	600	555	172	210
	800	679	184	310
	1000	803	246	310
	1250	927	158	610
	1500	1175	282	610
 L	2000	1423	406	610
	500	803	246	310
	750	1051	220	610
	1000	1299	344	610
	1250	1671	380	910
1500	1919	504	910	

Ügyeljen a biztonsági távolságok betartására!





A felszerelés, beüzemelés lépései:

1. Nyissa ki a dobozt, győződjön meg a készülék sérülés és törésmentességéről, amennyiben bármilyen külsérelmi nyomot észlel, haladéktalanul hívja ügyfélszolgálatunkat a 06-20-955-26-29 telefonszámon!
2. A készülék hátoldaláról távolítsa el a rögzítő konzolt
3. A rögzítő konzolt vízszintesen rögzítse úgy a falfelülthez, hogy a fűtőtest ne legyen magasabbban a palószinttől, mint 20 cm.
4. Mindig a felülethez alkalmas rögzítőelemet válasszon. Szokásos téglafalnál 6-os, vagy 8-as tipli és csavar szükséges.
5. Akassza fel a készüléket a rögzítő konzolra, ha szeretné, akassza be az előre borulás gátlót, szükség esetén rögzítheti csavarral, azonban ez általában nem fontos.
6. Pattintsa le a termosztát takaró lapkát
7. Kapcsolja be a készüléket a jobb oldalon található billenőkapcsolóval
8. Állítsa be a kívánt hőmérsékletet
9. A készülék használatra kész.
10. **ELŐFORDUL, HOGY AZ ELSŐ HASZNÁLAT SORÁN A KÉSZÜLÉK ÉGETT SZAGOT ÁRASZT. EZ NÉHÁNY PECEN BELÜL MEGSZÚNIK!**

A TP100 Energiatakarékos modul használata



BESZERELÉS:

1. Áramtalanítsa a készüléket
2. A készülék termosztátja mellett távolítsa el a műanyag fedelet egy csavarhúzó segítségével
3. Csúsztassa be a modult kattanásig
4. Kapcsolja vissza a készüléket.

Fontos! A modul beszerelése előtt a készüléket áramtalanítani kell!

Leírás: Az energiatakarékos modul meghatározott időben a beállított hőmérsékletet 5°C-al alacsonyabba TAKARÉKHŐMÉRSÉKLETRE állítja be. Amikor valamelyik gombot megnyomjuk a gombon jelzett óra időtartamban a hőmérséklet 5°C-al alacsonyabb lesz. A gomb feletti zöld LED villogni fog.

TP100 Programjai:

5h (5 óra, 5 nap): A gombnyomást követő 5 órában alacsonyabb hőmérsékleten fog a készülék üzemelni. Automatikusan a következő 5 napon keresztül a készülék ugyanebben az időben ugyanezt teszi, ezért célszerű HÉTFŐN programozni. Kiváló program nappali (munkaidőben) takarékhőmérséklet alkalmazására.

7h (7 óra, 7 nap): A gombnyomást követő 7 órában alacsonyabb hőmérsékleten fog a panel üzemelni. Automatikusan a következő 7 napon keresztül a készülék ugyanebben az időben ugyanezt teszi, ezért bármelyik napon programozható. Kiváló program éjszakai takarékhőmérséklet alkalmazására.

15h (15 óra, 5 nap): A gombnyomást követő 15 órában alacsonyabb hőmérsékleten fog a panel üzemelni. Automatikusan a következő 5 napon keresztül a készülék ugyanebben az időben ugyanezt teszi, ezért célszerű HÉTFŐN programozni. Kiváló program nappali (hosszú munkaidőben) takarékhőmérséklet alkalmazására.

PAUSE gomb: A pause gomb megnyomásával ideiglenesen ki tudjuk iktatni a választott takarékhőmérsékleti programot. A gomb ismételt megnyomásával visszatérhetünk a korábban programozott beállításra.